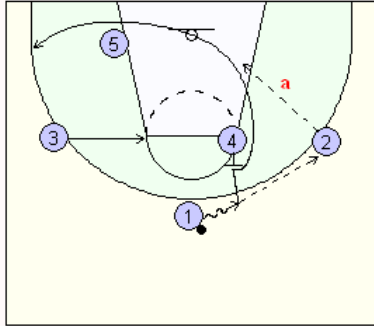




QUICK HITTER 05

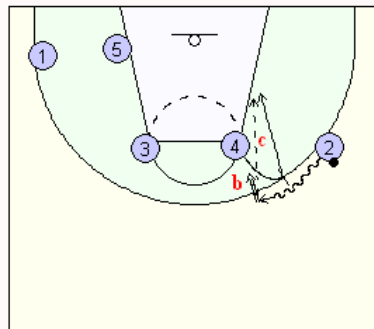


1 dribble du côté du high post (ici : 4).

Passe de 1 à 2.

UCLA cut de 1 qui s'appuie sur 4, appelle le ballon vers l'anneau (a = ce qui constitue la première option pour 2), puis sort dans le coin opposé.

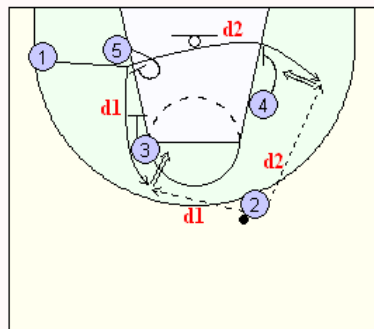
Dans le même temps, 3 prend place en high post à l'opposé du ballon.



C'est maintenant 4 qui joue le pick and roll en faveur de 2, ce qui procure à celui-ci deux options supplémentaires :

b = shoot

c = passe à 4 qui a effectué le roll vers l'anneau.



La dernière option de 2 va être la passe à 1 pour un shoot.

Ce joueur a deux possibilités :

- remonter sur les écrans de 5 et 3 (d1)

- couper à la baseline sur les écrans de 5 et 4 (d2).



Barbieux **André** **Basketball** **Coach**

Rue de Cipluy, 380, 7033 - CUESMES



et

: 065/520631 -



: 0475/879914



: andre.barbieux@skynet.be



: <http://www.coachbarbieux23.com>

